

ФЕДЕРАЛЬНОЕ АГЕНТСТВО КАДАСТРА ОБЪЕКТОВ НЕДВИЖИМОСТИ
 ФЕДЕРАЛЬНОГО ГОСУДАРСТВЕННОГО УНИТАРНОГО ПРЕДПРИЯТИЯ
 «РОССИЙСКИЙ ГОСУДАРСТВЕННЫЙ ЦЕНТР ИНВЕНТАРИЗАЦИИ И УЧЕТА ОБЪЕКТОВ НЕДВИЖИМОСТИ»
НОВОСИБИРСКИЙ ФИЛИАЛ ФГУП "РОСТЕХИНВЕНТАРИЗАЦИЯ"

630099, г. Новосибирск, 99 ул. Трудовая, 3 тел.(факс) 222-44-88 e-mail: bti@mail.nsk.ru, http://r54.rosinv.ru

ВЫПИСКА № 149667/2007
 из реестра объектов капитального строительства

Получатель Выписки: Департамент земельных и имущественных отношений г. Новосибирска
 Правообладатель: ГОРОД НОВОСИБИРСК

Реквизиты правоустанавливающих (правоустанавливающих) документов: (фамилия, имя, отчество физического лица или полное наименование юридического лица)

Свидетельство о государственной регистрации права от 04/01/2003 54-АБ 201716 60,5 м²

Кадастровый номер: 54:35:064295:04:50:401:377:006008480:0001:20004

Инвентарный номер: 50:401:377:006008480:0001:20004

Прежний инвентарный номер: л-848

Наименование объекта учета: Офис

Адрес (местоположение) объекта учета: Новосибирская обл., г. Новосибирск, Ленинский р-н, ул. Блюхера, 55

Техническое описание объекта учета по состоянию на 15 августа 2007 г.

Тип объекта учета	помещение
Объект культурного наследия	нет
Литера	IV
Общая площадь, кв. м.	60,4
Жилая площадь, кв. м.	—
Протяженность (для линейных объектов), м	—
Площадь (для площадных сооружений), кв. м.	—
Объем (для объемных) сооружений, куб. м.	—
Высота (для высотных сооружений), м.	—
Процент готовности	—
Площадь застройки, кв. м.	—
Число этажей надземной части здания (сооружения)	—
Число этажей подземной части здания (сооружения)	9
Номер этажа (этажей)	1
Материал стен (конструкции для сооружений)	1(Подвал)
Количество жилых комнат (для жилых помещений)	кирп.

Сведения об ограничениях (обременениях) зарегистрированных на 1 января 1999 г. отсутствуют

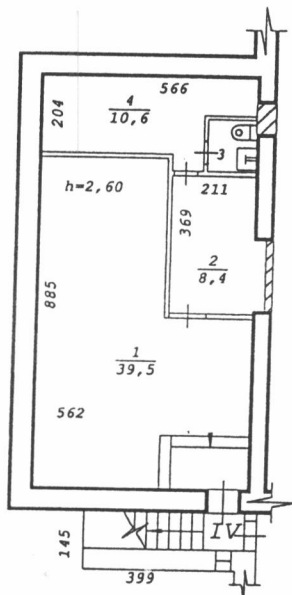
Примечание: Изменение общей площади на 0,1 м² за счет уточнения размеров

Исполнитель: Кривеносова С.И. (Ф.И.О. исполнителя)
 Начальник учетно-информационного отдела: Ильин М.Ю. (подпись, Ф.И.О.)

Дата выдачи: 28 августа 2007



Фрагмент плана подвала



Новосибирский филиал
ФГУП "Ростехинвентаризация"

Лист №	Поэтажный план на строение лит. <u>IV</u> ул. <u>Блюхера</u> № <u>55</u> г.Новосибирск	M1:200
--------	---	--------

Составлен по состоянию
на "15" 08 2007 года

Дата	Исполнитель	Ф.И.О.
15/08/07	инженер	Ксёنز М.В.
	Вед. спец.	Толкишевская Е.Ю.
	Нач. отдела	Гребнева Е.Т.

Для нежилых помещений

Экспликация

к поэтажному плану здания (строения), расположенного по адресу
 Новосибирская обл., г. Новосибирск, Ленинский р-н

улица (переулок)

(субъект РФ, административный район, город, поселок и т.п.)

ул. Блюхера

№ 55

Дата записи и литер по плану	Этаж	Номер по плану	Назначение частей помещения	Формула подсчета площади по внутреннему обмеру	Площадь помещений, м ²	Высота помещений по внутреннему обмеру, м	Самовольно возведенная или реконструированная площадь, м ²
1	2	3	4	5	Учрежденческое 6	7	8
IV							
	Подвал	1	Подсобное	8.85*5.62-1.43*0.30-2.30*4.26	39,5	2,60	
		2	Коридор	3.69*2.43-0.10*0.32-1.71*0.32	8,4		
		3	Сан. узел	1.46*1.28	1,9		
		4	Подсобное	5.66*2.53-0.49*3.44-1.48*1.36	10,6		
				Итого по лит. IV:		60,4	

Примечание: Надписанные наименования...